



ONDAS ECO-GÎTES - ARSAGUE - LANDES CHALOSSE

ONDAS ECO-GÎTES

Séjour nature dans les Landes - Ecogîte et ferme
familiale

<https://ondas-ecogites.fr>

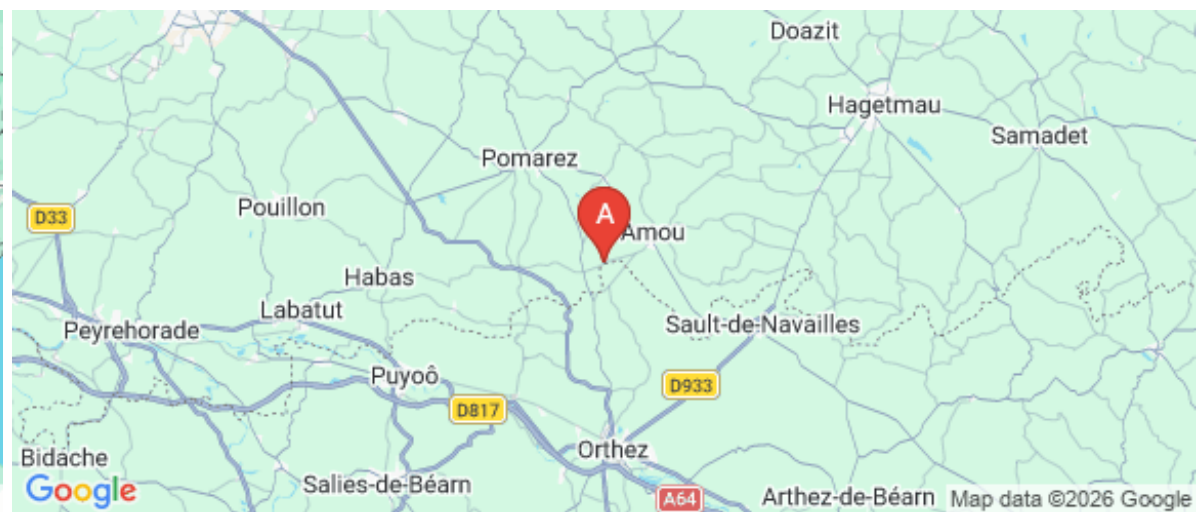
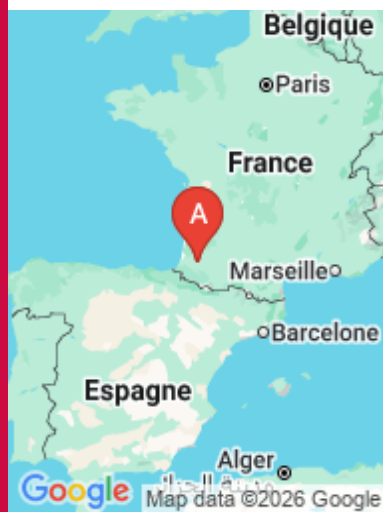


Aurélien Collenot et Claire Lafond

+33 6 69 00 60 73

+33 6 41 91 30 61

A Ondas Eco-Gîtes - Eco-Gîte Bouhude :
Maison Bouhude, 1171 Route d'Amou 40330
ARSAGUE





Ondas Eco-Gîtes - Eco-Gîte Bouhude



Maison



4

personnes
(Maxi: 5
pers.)



2

chambres



65

m²



Le gîte, **indépendant** et de plain-pied, se trouve au sein de notre maison, une ferme patrimoniale du XVIII^e siècle.



Aménagé en **rez de chaussée**, mitoyen aux propriétaires, le gîte propose une cuisine indépendante équipée d'un combiné frigo-partie congélateur, de 3 feux induction, d'un four électrique, d'un lave vaisselle, d'un lave-linge hublot et d'une table pour repas. Le salon dispose d'un coin télé, d'une connexion internet en wifi. Une chambre avec couchage en 140, avec sa salle d'eau privative (douche et vasque) et une chambre avec lit superposés 140 et 90 vous permettront de passer d'agréables nuits calmes. Vous disposez également de wc indépendants avec lave-main.

La **piscine**, à partager, est utilisable de juin à septembre selon la météo, sous la responsabilité de chacun.

Le gîte offre une première terrasse couverte agrémentée d'un mobilier de jardin et d'une plancha électrique ainsi que d'un hamac pour une petite sieste réparatrice. Une seconde terrasse vous est proposée à l'arrière de la maison donnant accès à un jardin commun non clos.

Parking dans la propriété.

Pour votre confort, **tout est inclus**.





Pièces et équipements

<i>Chambres</i>	Chambre(s): 2 Lit(s): 2 1 lit double dans la suite parentale 1 lit superposé dans la seconde chambre, avec 1 lit double en bas et 1 lit simple en haute Matelas de qualité	dont Suite: 1 dont lit(s) 1 pers.: 1 dont lit(s) 2 pers.: 2
<i>Salle de bains / Salle d'eau</i>	Sèche cheveux Salle(s) d'eau (avec douche): 1 1 salle d'eau située dans la suite parentale, pour l'ensemble du logement	
<i>WC</i>	WC: 1 WC indépendants	
<i>Cuisine</i>	Cuisine Combiné congélation Four à micro ondes Réfrigérateur	Four Lave vaisselle
<i>Autres pièces</i>	Salon	Terrasse
<i>Media</i>	Télévision	Wifi
<i>Autres équipements</i>	Lave linge privatif	Matériel de repassage
<i>Chauffage / AC</i>	Chauffage Climatisation	
<i>Exterieur</i>	Abri couvert Jardin Terrain non clos	Abri pour vélo ou VTT Salon de jardin
<i>Divers</i>		

Infos sur l'établissement



Communs

Mitoyen propriétaire

Gîte dans ferme landaise, avec entrée indépendante



Activités

chemin d'accès à la forêt depuis la propriété
jeux de plein air, badminton, molki,...



Réseaux

Accès Internet



Stationnement

Parking



Services



Extérieurs

Piscine partagée

Piscine partagée, avec accès de 10h à 17h

A savoir : conditions de la location

<i>Arrivée</i>	Arrivée à partir de 16h
<i>Départ</i>	Départ avant 10h
<i>Langue(s) parlée(s)</i>	Anglais Espagnol Français
<i>Annulation/ Prépaiement/ Dépot de garantie</i>	Un acompte de 30% est demandé lors de la réservation, et le solde avant le début du séjour.
<i>Moyens de paiement</i>	
<i>Ménage</i>	
<i>Draps et Linge de maison</i>	Draps et/ou linge compris
<i>Enfants et lits d'appoints</i>	Lit bébé
<i>Animaux domestiques</i>	Les animaux ne sont pas admis.

Tarifs & disponibilités

Ondas Eco-Gîtes - Eco-Gîte Bouhude

Nos tarifs et nos disponibilités sont actualisés sur notre site :
<https://ondas-ecogites.fr>

Mes recommandations

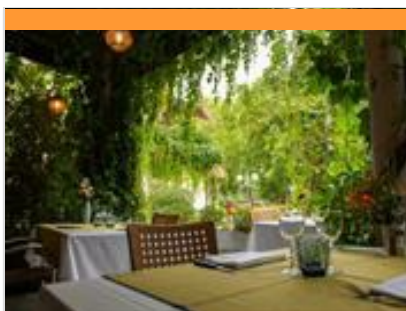
Les Incontournables

Toutes les activités



OFFICE DE TOURISME LANDES CHALOSSE

WWW.LANDES-CHALOSSE.COM



Restaurant Le Commerce

+33 5 58 89 02 28 +33 6 89 88 52 78

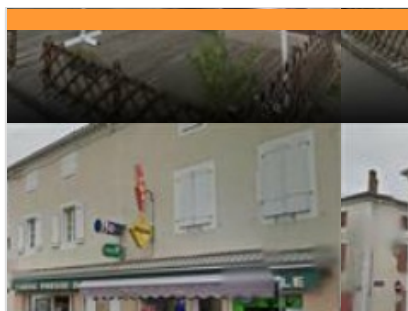
2 Place de la Poste

<https://hotel-commerce-darracq.com/>

3.1 km
AMOU



Spécialités landaises. Une salle campagnarde de 60 couverts, avec une grande cheminée. Une salle de 35 couverts pour les groupes. Un salon particulier de 10 couverts. Une grande salle de 200 couverts pour les mariages et les banquets. Une terrasse couverte pour l'été de 80 places. Le restaurant Le Commerce fait partie du réseau Tourisme Gourmand des Landes. Chaque ambassadeur du réseau répond à un cahier des charges rigoureux dont les critères abordent l'attention portée à l'accueil des clients, la valorisation des produits locaux et la préservation des circuits-courts.



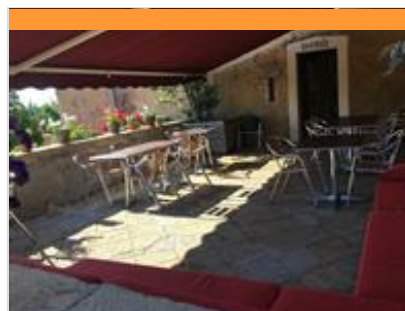
Café de la Halle

+33 5 58 91 35 49
32 place Saint Pierre

3.1 km
AMOU



En centre bourg de notre charmant village d'Amou, le Café de la Halle, établissement centenaire, vous propose dans cadre rénové en 2021 de multiples services de proximité. Bar, brasserie, tabac, presse, française des jeux, reproduction de clés, piles, montre, cartes postales etc. Sur la terrasse ou dans les salles climatisées, vous profiterez d'une ambiance sympathique dans un cadre agréable.



Le Bistroquet de la Dame

+33 5 58 70 27 16 +33 6 68 24 26 63

388 Rue du Musée

<https://lebistroquetdeladame.fr/>

9.3 km
BRASSEPOUY



Le Bistroquet de La Dame est situé au coeur du village de Brassempouy, à 2 pas du PréhistoSIt de la Dame, site incontournable de Landes Chalosse. David vous y accueille et vous invite à découvrir une cuisine de qualité avec de beaux produits de notre région, des vins et des bières d'ici et d'ailleurs ainsi qu'une petite épicerie avec des mets régionaux faits maison .



Aire de pique-nique au bord du Luy

+33 5 58 89 02 25
Place des arènes

3.0 km
AMOU



Profitez d'un endroit paisible en bordure de la rivière le Luys, pour pique-niquer, à proximité des arènes d'Amou Vous trouverez à disposition des tables pour vous s'asseoir dans un cadre paysagé et ombragé. Lieu idéal pour pratiquer la pêche.



Médiathèque des Luys

+33 5 58 97 39 96 +33 6 38 75 38 48

28 place des arènes

3.1 km
AMOU



Le réseau des médiathèques des Luys est un service communautaire composé de quatre médiathèques : Amou, Bassercles, Castelnau-Chalosse, Pomarez, et d'un point lecture : Castaignos-Souslens. Ces médiathèques sont gérées et animées par un réseau de bénévoles, et coordonnées par une professionnelle, Mlle Léa Michel. Les médiathèques fonctionnent en réseau pour répondre au mieux à votre demande et vous permettre d'accéder à l'ensemble de leurs collections. Ainsi, elles ont un catalogue commun de près de 10 000 documents. La carte de lecteur est gratuite et unique, elle permet d'emprunter des documents dans toutes les médiathèques, quel que soit le lieu d'inscription.





Chasse au trésor géocaching Terra Aventura : Dis-moi des mots d'Amou

+33 5 58 89 02 25

Office de Tourisme Landes-Chalosse

28 rue Saint-Pierre

3.1 km  <https://www.terra-aventura.fr>  **3**

En Landes-Chalosse, une belle aventure vous attend ! Muni de l'application smartphone 100% gratuite « Terra aventura », venez découvrir à Amou la chasse au trésor intitulée « Dis-moi des mots d'Amou ». Prêts pour l'aventure ? Partez à la découverte d'indices, d'énigmes à résoudre et du trésor. Pour la première fois à Amou, essayez en famille une sortie géocaching ! Enfilez vos baskets et c'est parti pour une petite balade le long du Luy et dans le village d'Amou !



Chalosse VTT

MAIRIE D'AMOU

 <http://chalossevtt.e-monsite.com>

3.2 km  AMOU  **4**

CHALOSSE VTT propose aux VÉTÉTISTES amateurs ou confirmés de sillonner le Pays des Luys : tantôt roulant, tantôt grimant, quelquefois technique mais toujours avec PLAISIR. Chalosse VTT crée l'évènement VTT à ne pas manquer : CHALOSSE EXTREME : En terre Nassiétoise rando VTT (5 circuits : 15, 25, 35, 45 et 55 kms) et rando pédestre (2 circuits : 12 et 17 kms) s'associent pour permettre à tous les amateurs de sport loisir vert de s'éclater et de se retrouver à midi autour d'un repas convivial. Un AMOU DE VTT : Autre lieu autre ambiance. Au départ d'AMOU 3 circuits VTT vous sont proposés (15, 30 et 45 kms) pour découvrir l'autre versant de la Chalosse. Une rando à partager en famille, entre amis.. VÉTÉTisez-vous avec Chalosse VTT !!!



Location balade en canoë kayak sur le Luy

+33 5 58 89 02 25

201 allée des Sports

 <https://www.baladecanoe.fr>

3.3 km  AMOU  **5**

Venez prendre une bouffée d'air le temps d'une balade sur le Luy. Profitez du paysage sauvage de la Chalosse pour vous évader sur votre canoë. Location balade de Canoë Kayak en autonomie en juillet et août sur réservation par téléphone ou au guichet de l'Office de tourisme à Amou. Alors, réservez sans attendre pour un moment de détente. Paiement en amont.




Piscine du Pays des Luys

+33 5 58 89 25 84# +33 5 58 89 00
50

Allée des sports

 <http://www.cc-luys.fr/Communaute-de-C>

3.5 km  AMOU  **6**

Baignade à la Piscine des Luys à Amou pour toute la famille : La piscine des Luys est ouverte juin, juillet et août les après midis. Elle est en plein air et chauffée. Une pataugeoire est à disposition pour les plus petits. Le maître nageur Pascal propose des cours de natation à partir de 6 ans et des séances d'Aquagym. Boissons, glaces sont à la vente sur place. Bien sécurisée, toute la famille peut se baigner en toute tranquillité.



Accrobranche Amou

240 chemin de Chabrague

 <https://www.domainedechabrague.com/>

6.0 km  AMOU  **7**

Au coeur de la campagne chalossaise, à 2 mn du centre d'Amou, l'Accrobranche Amou vous propose une activité de parcours dans les arbres. Vous pratiquerez l'accrobranche dans un cadre naturel d'exception. 12 parcours sont proposés, du vert au noir. 8 parcours familiaux, 2 parcours 100% tyrolienne et 2 parcours extrêmes dont un saut dans le vide... sensations garanties ! Avec des moniteurs diplômés, des installations tout confort, et un matériel de choix, vous pourrez profiter pleinement de cette activité. Curieux ou amateurs de sensations fortes le parc, est adapté à tous les niveaux. Vous pourrez également passer une journée au grand air en combinant réunion, déjeuner et / ou soirée et accrobranche entre collègues (offset, séminaire...), amis (EVG/EVJF, anniversaire...). Rien de mieux pour une cohésion parfaite! l'Accro'Bar et sa vue imprenable sera un lieu exceptionnel pour vos apéros.



Centre aquatique de la Cité Verte

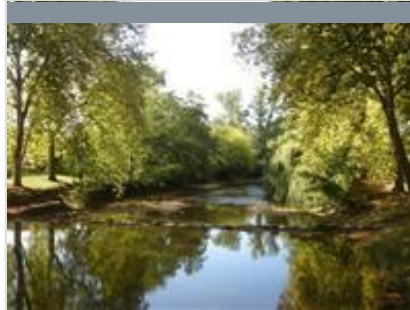
+33 5 58 79 79 79
Place de Tordesillas

<http://www.complexe-sportif-hagetmau.fr>

17.3 km
HAGETMAU



Vous ne le savez peut être pas, mais à Hagetmau, cœur de la Chalosse, vous avez accès à une piscine olympique couverte avec bassin ludique. Là, vous profiterez en famille d'un toboggan, d'un jacuzzi, d'une rivière, d'un solarium et de banquettes hydromassantes. Ouverte toute l'année, la piscine d'Hagetmau vous propose d'agréables moments de détente ou des cours d'aquagym et de natation. En été, un bar terrasse vous permet de vous désaltérer en profitant du soleil.



A Amou, circuit du ruisseau des landes d'Andriaou

3.1 km
AMOUC



Visite du village d'Amou

+33 5 58 89 02 25
28 rue Saint Pierre

<https://www.landes-chalosse.com/amou>

3.1 km
AMOUC



Faites une halte à Amou, village paisible et fleuri de Chalosse, traversé par le Luy de Béarn. Découvrez cet ancien village médiéval en sillonnant les charmantes ruelles fleuries bordées de maisons anciennes aux avant-toits découpés, les arènes, l'église Saint Pierre du XIIe s., le château du XVIIe s., la rue des fleurs, la fontaine... Si vous aimez la pêche (vente carte de pêche à l'Office de Tourisme d'Amou), la rivière se prête bien à ce moment de détente. Si vous êtes sportif, une descente en canoë kayak s'impose. Arrêtez-vous sur la magnifique place de la Técoière pour pique-niquer ou déguster une "assiette gourmande" à l'hôtel restaurant "Au feu de bois" ou Darraq Le Commerce. Ces assiettes sont les vraies ambassadrices des produits du terroir autour du canard.



Arènes de Pomarez, la "Mecque de la Course Landaise"

+33 6 71 27 12 50 +33 6 75 62 67
14

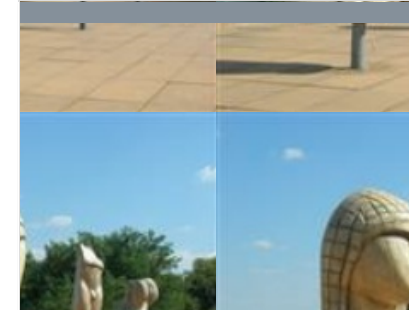
Place des arènes

<http://www.arenesdepomarez.fr>

6.7 km
POMAREZ



Comment, vous n'avez jamais assisté à une Course landaise ? A Pomarez, petit village landais, vous avez l'occasion d'entrer dans la "Mecque de la Course landaise" où tous les passionnés se retrouvent sur des moments forts tel que la Course Landaise du 15 août. Venez à la rencontre des Ambassadeurs des Luys, passionnés de la course landaise, ils vous offrent la possibilité d'entrer dans l'arène, de visiter les torils, de découvrir ce lieu typique. À travers un petit film, conçu spécialement pour les non-avertis, vous vivez ce sport du Sud Ouest et percevez le courage d'un écarteur pour affronter la vache sur la piste. Découvrez également l'exposition "Les Reines de l'Arène". Visite accompagnée les mercredis et vendredis à 15h de juin à septembre. Réservez votre place en ligne ou par téléphone. Groupes toute l'année sur réservation.



PréhistoSItE de Brassempouy

+33 5 58 89 21 73
404, rue du Musée

<http://www.prehistoire-brassempouy.fr>

9.3 km
BRASSEMPOUY



Venez vivre une expérience unique, au cœur de la Préhistoire ! Le musée est consacré au site préhistorique de Brassempouy où fut découverte la Dame à la Capuche, et découvrez les collections archéologiques du musée ainsi qu'une exposition de moulages des plus belles Vénus préhistoriques d'Europe. Poursuivez votre visite dans l'ArchéoParc de la Dame qui reconstitue les paysages, les animaux et les gestes de la Préhistoire : taille du silex, chasse, production du feu... Durant les vacances, petits et grands sont invités à participer à des ateliers comme la fabrication de bijoux, la peinture préhistorique ou encore la gravure sur pierre. Découvrez également le site archéologique des grottes du Pape en visite guidée (uniquement sur réservation) entre avril et septembre avec au choix deux formules de visite, soit en accès rapide (accès en véhicule) soit via le sentier (en randonnée).



Musée de la Chalosse

+33 5 58 98 69 27
480, chemin du Sala

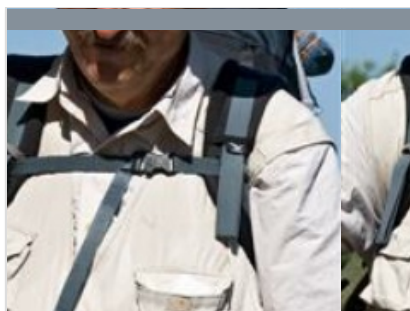
<https://www.museedelachalosse.fr/>

16.1 km

📍 MONTFORT-EN-CHALOSSE



En Chalosse, dans les Landes, venez découvrir cet incontournable. Situé sur le domaine de Carcher à Montfort-en-Chalosse, le Musée de la Chalosse retrace la vie quotidienne au 19ème siècle. Au gré de la visite, vous découvrirez la maison de maître meublée avec raffinement, le chai et son pressoir romain, le four à pain, la maison et le jardin du métayer... sans oublier Yoan et Martin, les Bœufs de Chalosse, et le porc gascon couvert de ses soies noires ! Les visites guidées sont possibles sur réservation. Le Musée propose des manifestations toute l'année (Fête du Pain, Nuit des Musées, Soirée d'été, ...), des rencontres avec les Amis du musée et des ateliers pour les enfants pendant les vacances scolaires. Chaque année, une exposition photographique ou thématique explore le monde rural et la Chalosse. Le + : le musée est situé à moins de 1 km de la Voie verte de Chalosse.



Chemin Saint Jacques de Compostelle Voie de Vézelay à Hagetmau

+33 5 58 79 38 26# +33 5 58 05 77 77

Halte Jacquaire 434 rue Saint-Girons

17.1 km

📍 HAGETMAU



De nombreux pèlerins parcourent les chemins de Saint-Jacques de Compostelle. Hagetmau se trouve sur la voie de Vézelay avec son incontournable crypte de Saint Girons, joyau du XIIe siècle, havre de paix pour reprendre des forces avant d'atteindre les Pyrénées. Faites un arrêt à Beyris si l'étape jusqu'à Orthez vous paraît trop longue, c'est le dernier village landais du chemin.



Visites guidées de Saint-Sever

+33 5 58 76 34 64
Place du Tour du Sol

<http://www.landés-chalosse.com/>

26.1 km

📍 SAINT-SEVER



Plusieurs visites guidées thématiques sont proposées en été pour tous, et toute l'année, sur rendez-vous pour les groupes : cœur historique de Saint-Sever, maison Sentex, musée d'art et d'histoire du Cap de Gascogne et même des montées au clocher ! Toute l'année, Saint-Sever peut aussi se visiter autrement avec une tablette numérique à louer à l'Office de Tourisme : suivez les traces de Guilhem, moine novice au XIe siècle... c'est "Le Voyage de Guilhem" ! Les enfants, peuvent partir à la recherche du trésor historique de Saint Sever avec leur parents : c'est Bubulle à la recherche de la couronne de Saint-Sever. Les plus grands ont aussi leur livret-jeu : "Le comte est bon". Ces documents sont disponibles gratuitement à l'Office de Tourisme.



Ecomusée de Marquèze

+33 5 24 73 37 40#ecomusee-marqueze@parc-landes-de-gascogne.fr
500 Route de Solférino Route de la Gare

<http://www.marqueze.fr>

63.6 km

📍 SABRES



Partez à la découverte d'un quartier landais du XIXe siècle et découvrez un mode de vie traditionnel. Embarquez dans le train centenaire pour rejoindre Marquèze, un authentique quartier (hameau) de la Grande Lande situé au cœur d'un espace naturel préservé. Savoir-faire d'autrefois, anciennes maisons meublées, moulin, four à pain, animaux domestiques, jeux gascons et gourmandises... découvrez avec nos médiateurs les richesses d'un patrimoine méconnu et les secrets d'une société disparue. L'Écomusée ouvrira ses portes du 1er avril au 27 septembre 2026. Expo 2026 au Pavillon : Campi Stellarum - Les champs des étoiles Exposition inédite sur le thème du ciel étoilé et l'imaginaire auquel il renvoie dans les Landes de Gascogne. Des pèlerins se laissant guider par les étoiles sur les chemins de Saint-Jacques de Compostelle jusqu'à l'obtention du label RICE ...



Visite du village d'Amou

+33 5 58 89 02 25
28 rue Saint Pierre

<https://www.landés-chalosse.com/amou>

3.1 km

📍 AMOU



Faites une halte à Amou, village paisible et fleuri de Chalosse, traversé par le Luy de Béarn. Découvrez cet ancien village médiéval en sillonnant les charmantes ruelles fleuries bordées de maisons anciennes aux avant-toits découpés, les arènes, l'église Saint Pierre du XIIe s., le château du XVIIe s., la rue des fleurs, la fontaine... Si vous aimez la pêche (vente carte de pêche à l'Office de Tourisme d'Amou), la rivière se prête bien à ce moment de détente. Si vous êtes sportif, une descente en canoë kayak s'impose. Arrêtez-vous sur la magnifique place de la Técoüère pour pique-niquer ou déguster une "assiette gourmande" à l'hôtel restaurant "Au feu de bois" ou Darracq Le Commerce. Ces assiettes sont les vraies ambassadrices des produits du terroir autour du canard.



Arènes de Pomarez, la "Mecque de la Course Landaise"

+33 6 71 27 12 50# +33 6 75 62 67
14

Place des arènes

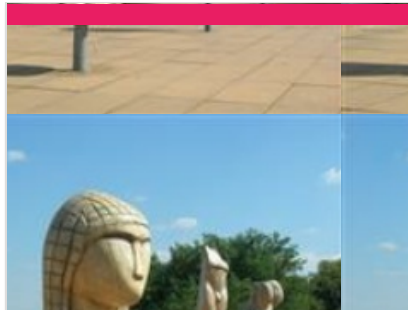
<http://www.arenesdepomarez.fr>

6.7 km

📍 POMAREZ



Comment, vous n'avez jamais assisté à une Course landaise ? A Pomarez, petit village landais, vous avez l'occasion d'entrer dans la "Mecque de la Course landaise" où tous les passionnés se retrouvent sur des moments forts tel que la Course Landaise du 15 août. Venez à la rencontre des Ambassadeurs des Luys, passionnés de la course landaise, ils vous offrent la possibilité d'entrer dans l'arène, de visiter les torils, de découvrir ce lieu typique. À travers un petit film, conçu spécialement pour les non-avertis, vous vivez ce sport du Sud Ouest et percevez le courage d'un écarteur pour affronter la vache sur la piste. Découvrez également l'exposition "Les Reines de l'Arène". Visite accompagnée les mercredis et vendredis à 15h de juin à septembre. Réservez votre place en ligne ou par téléphone. Groupes toute l'année sur réservation.



PréhistoSites de Brassempouy

+33 5 58 89 21 73
404, rue du Musée

<http://www.prehistoire-brassempouy.fr>

9.3 km

📍 BRASSEMPOUY



Venez vivre une expérience unique, au cœur de la Préhistoire ! Le musée est consacré au site préhistorique de Brassempouy où fut découverte la Dame à la Capuche, et découvrez les collections archéologiques du musée ainsi qu'une exposition de moulages des plus belles Vénus préhistoriques d'Europe. Poursuivez votre visite dans l'ArchéoParc de la Dame qui reconstitue les paysages, les animaux et les gestes de la Préhistoire : taille du silex, chasse, production du feu... Durant les vacances, petits et grands sont invités à participer à des ateliers comme la fabrication de bijoux, la peinture préhistorique ou encore la gravure sur pierre. Découvrez également le site archéologique des grottes du Pape en visite guidée (uniquement sur réservation) entre avril et septembre avec au choix deux formules de visite, soit en accès rapide (accès en véhicule) soit via le sentier (en randonnée).



Chemin Saint Jacques de Compostelle Voie de Vézelay à Hagetmau

+33 5 58 79 38 26# +33 5 58 05 77
77

Halte Jacquaire 434 rue Saint-Girons

17.1 km

📍 HAGETMAU



De nombreux pèlerins parcourent les chemins de Saint-Jacques de Compostelle. Hagetmau se trouve sur la voie de Vézelay avec son incontournable crypte de Saint Girons, joyau du XIIe siècle, havre de paix pour reprendre des forces avant d'atteindre les Pyrénées. Faites un arrêt à Beyris si l'étape jusqu'à Orthez vous paraît trop longue, c'est le dernier village landais du chemin.



Visites guidées de Saint-Sever

+33 5 58 76 34 64
Place du Tour du Sol

<http://www.landes-chalosse.com/>

26.1 km

📍 SAINT-SEVER



Plusieurs visites guidées thématiques sont proposées en été pour tous, et toute l'année, sur rendez-vous pour les groupes : cœur historique de Saint-Sever, maison Sentex, musée d'art et d'histoire du Cap de Gascogne et même des montées au clocher ! Toute l'année, Saint-Sever peut aussi se visiter autrement avec une tablette numérique à louer à l'Office de Tourisme : suivez les traces de Guilhem, moine novice au XIe siècle... c'est "Le Voyage de Guilhem" ! Les enfants, peuvent partir à la recherche du trésor historique de Saint Sever avec leur parents : c'est Bubulle à la recherche de la couronne de Saint-Sever. Les plus grands ont aussi leur livret-jeu : "Le comte est bon". Ces documents sont disponibles gratuitement à l'Office de Tourisme.



La cabane landaise

+33 6 87 84 16 37
1121 Chemin de la Coume

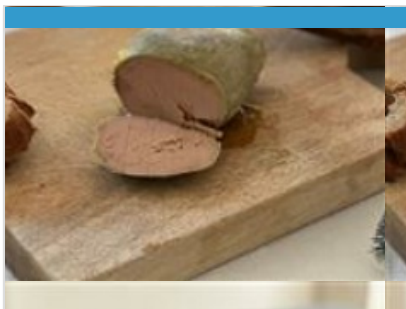
<https://www.alacabanelandaise.com/>

6.2 km

📍 GAUJACQ



A la Cabane landaise, située en Chalosse, au cœur des Landes, la famille Comet vous propose ses produits traditionnels à base de canard (foie gras, confit, rillettes, magrets...). Venez et poussez la porte de leur boutique, vous y découvrirez des produits raffinés et savoureux. Ici, on met le terroir dans vos assiettes.



D'Artigues Foie Gras

+33 5 58 89 87 76

1169 route de l'Amérique

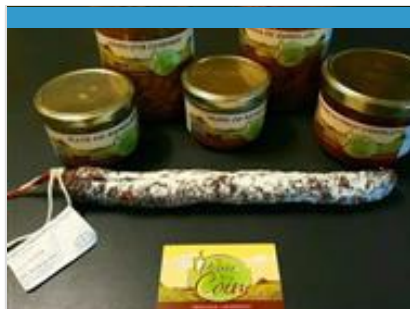
<https://dartigues-foie-gras.com/>

6.3 km

📍 POMAREZ



Maison familiale au cœur des Landes, la Maison d'Artigues valorise un savoir-faire artisanal autour du canard. Foie gras entier, magret fourré, confits... chaque produit est élaboré avec exigence à partir de canards issus de fermes locales. À Pomarez, à 30 minutes de Dax, notre boutique invite les visiteurs à découvrir une halte gourmande authentique. Membre du réseau « Tourisme Gourmand des Landes », nous garantissons une expérience conviviale et ancrée dans le terroir.



La Palme du Coin

+33 6 83 30 62 62# +33 6 89 57 05 87

793 chemin de Camines

<https://www.lapalmeducoin.fr/>

9.0 km

📍 BRASSEMPOUY



En plein cœur du Sud-Ouest, la palme du coin est une ferme familiale, en agriculture raisonnée. Jennifer et Florent, ce jeune couple de producteurs, ont à cœur de proposer une gamme riche et variée de bons produits issus de leur exploitation. Ils vous proposent des conserves, de la charcuterie de canard et de porc Mangalitza élevés à la ferme. Découvrez des saucissons, des jambons et autres produits qui vous régaleront pendant vos apéritifs et repas. Ouverture de la boutique à la ferme sur rendez-vous.



La Cave des Vignerons de Tursan

+33 5 58 44 51 25

30 rue Saint Jean

<https://www.tursan.fr>

32.8 km

📍 GEAUNE



La Cave des Vignerons de Tursan fait partie du réseau Tourisme Gourmand* et notre boutique à Geaune arbore fièrement la marque Qualité Tourisme™ depuis 2017 Elle ouvre ses portes dans un lieu convivial, véritable vitrine du terroir et de la culture du Sud-Ouest, au cœur de la bastide de Geaune. Tous les mardis d'avril à fin août, à 14 h 30, et en juillet et août également à 10h, découvrez notre histoire, explorez notre cave, son chai et dégustez nos vins de Tursan et des Landes Visite 5€/personne dès 18 ans. Inscription au 05 58 44 51 25, *Chaque ambassadeur du réseau répond à un cahier des charges rigoureux dont les critères abordent l'attention portée à l'accueil, la valorisation des produits locaux et les circuits courts.



Map data ©2026 Google

Mes recommandations (suite)

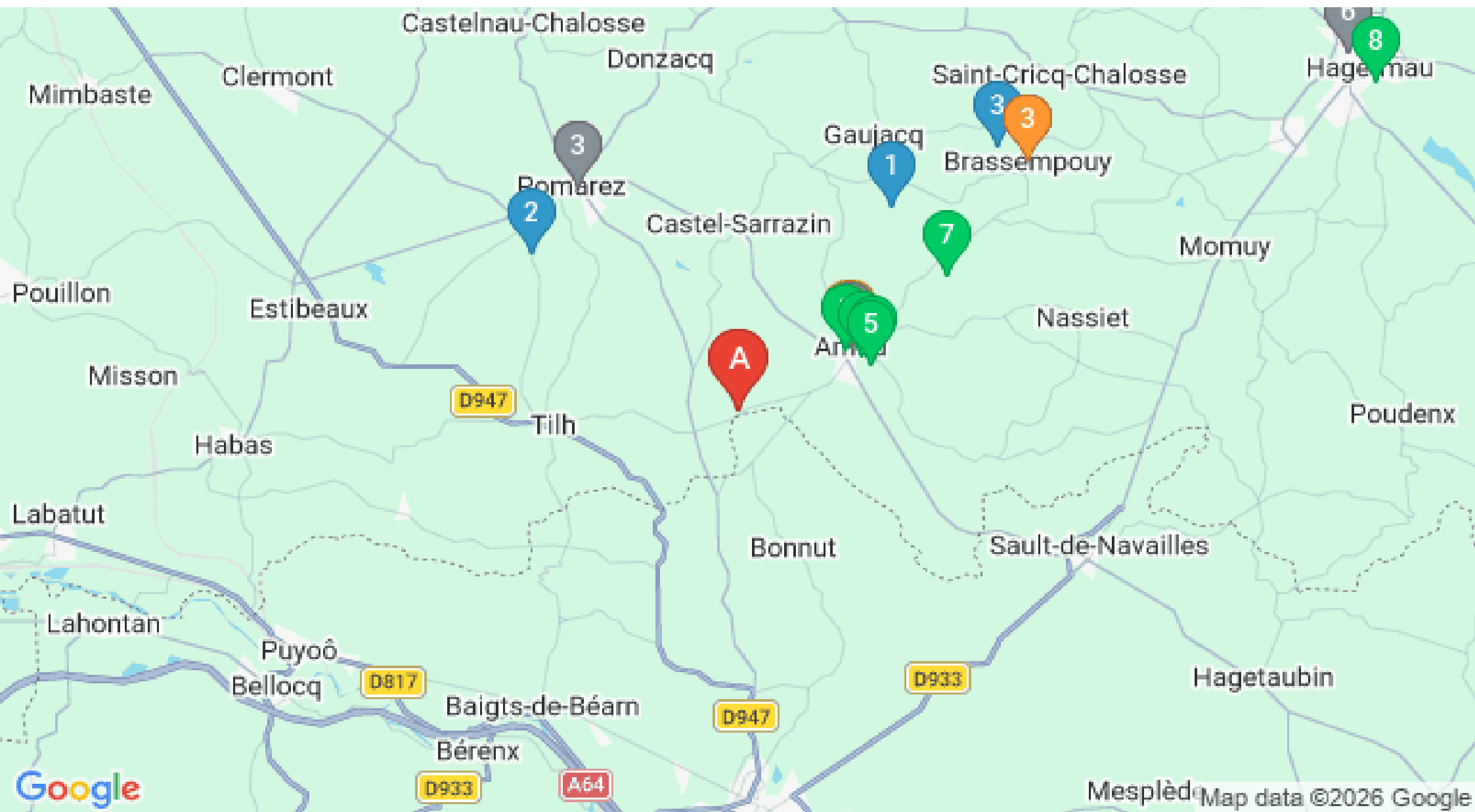
Les Incontournables

Toutes les activités



OFFICE DE TOURISME LANDES CHALOSSE

WWW.LANDES-CHALOSSE.COM



: Restaurants : Activités et Loisirs : Nature : Culturel : Dégustations

Mesplès Map data ©2026 Google